



Mystic®

Geçmişten Gelen Lezzet



HERMOS



Geçmişten Gelen Lezzetin Hikayesi

Mamalarımızın formülü, evcil hayvanlarımızın beslenme ihtiyaçlarının en ince ayrıntısına kadar düşünülmesiyle oluşturulmuştur. Bu doğrultuda mamalarımızın içeriklerini seçerken de aynı hassasiyeti gösteriyoruz.

Evcil dostlarımızın kaliteli bir yaşam sürmesine büyük önem veriyoruz.

Ürünlerimizin içeriğinde en yüksek kalitede taze kırmızı et, taze tavuk, taze somon ve glisemik indeksi düşük besin değeri yüksek meyve ve sebzeler olmasına önem veriyoruz. Ayrıca tüm besin maddelerinin ilk günkü kadar taze olması için gerekli bütün tedbirleri alıyoruz



Üretildikleri Gün Kadar Taze Besinler

Taze et ile arttırılmış lezzet



%99 Sindirilebilirlik & Daha Yüksek Besin Emilimi

Taze et, FMIS (Taze Et Enjeksiyon Sistemi)

sayesinde mamaya doğrudan eklenir.

Besin değerleri korunur, proteinler sindirimi

kolay hale gelir.

Daha Doğal & Lezzetli Mama

Taze etin doğal aroması korunur, ekstra yapay

tatlandırıcılara gerek kalmaz.

Köpekler ve kediler için daha iştah açıcı ve

sağlıklı bir beslenme deneyimi sunar.



Az Tahıl, Sağlıklı Yaşam

Yüksek kaliteli protein kaynakları, düşük glisemik

indeksli tahıllar ve zengin vitamin-mineral

dengesi sayesinde, mideyi yormadan sağlıklı

bir beslenme deneyimi Hassas sindirime sahip

dostlar için ideal olan Mystic, doğal ve besleyici

içeriğiyle tam ve dengeli bir öğün sağlar!

KLING AI

100%
Doğal İçerik

LOW
GRAIN

Yetişkin

Yavru



Kuru Mamalar

HER ZAMAN En kaliteli malzemeler

Dengeli, besleyici ve sağlıklı

Mystic'in dengeli ve besleyici kuru mamaları, dostlarınızın günlük enerji ihtiyacını karşılarken, sağlıklı bir yaşam için gerekli vitamin ve mineralleri içerir.



Meyve ve Sebze



Hidrolize Protein



Pisilyum





Yetişkin

Yavru

Yaş Mamalar



DAİMA TAZE ET %100 Et

Lezzetli taze ve zengin

Gerçek et ve doğal içeriklerle hazırlanan Mystic yaş mamaları, lezzet ve besin değerini bir araya getirerek dostlarınıza taze ve sağlıklı bir öğün sunar.

Omega 3-6



Çinko ve Vitaminler



Prebiyotikler



KURU MAMALAR



Mystic Yavru Kedi Maması Tavuklu

İçindekiler: İşlenmiş tavuk proteini (%50),taze tavuk eti (%10) piriç (%30), bezelye , tavuk yağı, patates, lif , hayvansal yağlar, işlenmiş hayvansal protein, bira mayası, hidrolize tavuk ciğeri, nükleotit maya proteini, prebiyotik mannan oligo sakkaritler, deniz yosunu, zerdeçal kökü tozu, havuç, nar , kabak, yucca ekstratı, pisilyum, vitamin ve mineraller.

Takviyeler/kg: Vitamin A: 18.500 IU/kg, Vitamin D: 1.500 IU/kg, Vitamin E: 200 mg/kg, Vitamin C: 200 mg/kg Taurin: 1.500 mg/kg , Omega 6 : 3,60 % , Omega 3: 0,65 %

Analiz Değerleri: Nem: 8 %, Protein: 35 %, Yağ: 18 % Kül: 5 %, Selüloz: 3 %, Kalsiyum: 1,2 %, Fosfor: 0,88 % Potasyum: 0 ,87 %, Sodyum: 0,39 %

● 15 kg - 1,5 kg - 500 gr



Mystic Kısırlaştırılmış Kedi Maması Somonlu

İçindekiler: İşlenmiş hayvansal protein kaynağı, (%40) (işlenmiş balık proteini min %15),taze balık (%10), piriç (%30), bezelye tavuk yağı, patates, lif , hayvansal yağlar, bira mayası, hidrolize tavuk ciğeri, nükleotit maya proteini, prebiyotik mannan oligo sakkaritler, deniz yosunu, zerdeçal kökü tozu, havuç,nar, kabak, yucca ekstratı, pisilyum, vitamin ve mineraller.

Takviyeler/kg: Vitamin A: 18.000 IU/kg, Vitamin D: 1.500 IU/kg, Vitamin E:200 mg/kg, Vitamin C: 200 mg/kg Taurin: 1.500 mg/kg, Omega 6 : 3,60 % , Omega 3: 0,65 %

Analiz Değerleri: Nem: 8 %, Protein :34 %, Yağ :12 % Kül :8 %, Selüloz:3 %, Kalsiyum: 1,2 %, Fosfor: 0,88 % Potasyum: 0 ,87 %, Sodyum: 0,39 %

● 15 kg - 1,5 kg - 500 gr



Mystic Yetişkin Kedi Maması Gurme

İçindekiler: İşlenmiş hayvansal protein kaynağı, (%40),(işlenmiş tavuk, balık ve kuzu proteini min %15), taze tavuk eti (%10) piriç (%30), bezelye, tavuk yağı, patates,lif, hayvansal yağlar, işlenmiş hayvansal protein, bira mayası, hidrolize tavuk ciğeri, nükleotit maya proteini, prebiyotik mannan oligo sakkaritler, deniz yosunu, zerdeçal kökü tozu, havuç,nar, kabak, yucca ekstratı, pisilyum, vitamin ve mineraller.

Takviyeler/kg: Vitamin A: 18.000 IU/kg, Vitamin D: 1.500 IU/kg, Vitamin E: 200 mg/kg, Vitamin C: 200 mg/kg, Taurin: 1.500 mg/kg, Omega 6 : 3,70 %

Analiz Değerleri: Nem: 8 %, Protein :32 %, Yağ :16 % Kül :5 %, Selüloz: 4 %, Kalsiyum: 1,2 %, Fosfor: 0,88 % Potasyum: 0 ,87 %, Sodyum: 0,39 %

● 15 kg - 1,5 kg



Mystic Yetişkin Kedi Maması Tavuklu

İçindekiler: İşlenmiş tavuk protein kaynağı, (%40),taze tavuk eti (%10) piriç (%30), bezelye, tavuk yağı, patates,lif, hayvansal yağlar, işlenmiş hayvansal protein, bira mayası, hidrolize tavuk ciğeri, nükleotit maya proteini, prebiyotik mannan oligo sakkaritler, deniz yosunu, zerdeçal kökü tozu, havuç,nar, kabak, yucca ekstratı, pisilyum, vitamin ve mineraller.

Takviyeler/kg: Vitamin A: 18.000 IU/kg Vitamin D: 1.500 IU/kg, Vitamin E: 200 mg/kg, Vitamin C: 200 mg/kg, Taurin: 1.500 mg/kg, Omega 6 : 3,70 % , Omega 3: 0,75 %

Analiz Değerleri: Nem: 8 %, protein :32 % Yağ :16 %, Kül :5 %, Selüloz: 4 %, Kalsiyum: 1,2 % Fosfor: 0,88 %, Potasyum: 0 ,87 %, Sodyum: 0,39 %

● 15 kg - 1,5 kg - 500 gr



Mystic Yavru Köpek Maması Kuzu&Piriçli

İçindekiler: İşlenmiş hayvansal protein kaynağı (%50), (işlenmiş kuzu proteini min %15),taze kuzu (%10), piriç (%25) , bezelye, tavuk yağı, patates, lif, hayvansal yağlar, bira mayası, hidrolize tavuk ciğeri, nükleotit maya proteini, prebiyotik mannan oligo sakkaritler, deniz yosunu, kabak, havuç,nar, yaban mersini tozu, yucca ekstratı, pisilyum, vitamin ve mineraller.

Takviyeler/kg: Vitamin A: 18.000 IU/kg, Vitamin D: 1.500 IU/kg, Vitamin E: 150 mg/kg, Vitamin C: 200 mg/kg Glukozamin: 600 mg/kg, Kondroitin: 400 mg/kg

Bakır (sülfat): 15 mg/kg, çinko(sülfat): 80 mg/kg çinko (şelat): 20mg/kg, Manganez: 27mg/kg Selenyum: 0.26 mg/kg

Analiz Değerleri: Nem: 10 %, protein: 30 %, yağ: 16 %, kül: 8 %, selüloz: 4 %, Omega 6: 3,40%, Omega 3: 0,70%

● 15 kg - 2,5 kg



Mystic Mini Irk Yetişkin Köpek Maması Kuzu&Piriçli

İçindekiler: İşlenmiş hayvansal protein kaynağı (%50),(işlenmiş kuzu proteini min %15), taze kuzu (%10), piriç (%25), bezelye tavuk yağı, patates,lif, hayvansal yağlar, bira mayası, hidrolize tavuk ciğeri, nükleotit maya proteini, prebiyotik mannan oligo sakkaritler, deniz yosunu, kabak, havuç,nar, yaban mersini tozu, yucca ekstratı, pisilyum, vitamin ve mineraller.

Takviyeler/kg: Vitamin A: 18.000 IU/kg Vitamin D: 1.500 IU/kg, Vitamin E: 150 mg/kg, Vitamin C: 200 mg/kg, Glukozamin: 600 mg/kg, Kondroitin: 400 mg/kg, Bakır (sülfat): 15 mg/kg, Çinko(sülfat): 80 mg/kg, Çinko (şelat): 20 mg/kg, Manganez: 27 mg/kg, Selenyum: 0.26 mg/kg

Analiz Değerleri: Nem: 10 %, protein: 26 %, yağ: 14 %, kül: 8 %, selüloz: 4 %, Omega 6: 3,40 %, Omega 3: 0,70 %

● 15 kg



Mystic Yetişkin Köpek Maması Somonlu

İçindekiler: İşlenmiş hayvansal protein kaynağı (%40), (işlenmiş balık proteini min %15), taze balık (%10), piriç (%25) , bezelye, tavuk yağı, patates, lif, hayvansal yağlar, bira mayası, hidrolize tavuk ciğeri, nükleotit maya proteini, prebiyotik mannan oligo sakkaritler, deniz yosunu, kabak, havuç, yaban mersini tozu, yucca ekstratı, pisilyum, vitamin ve mineraller.

Takviyeler/kg: Vitamin A: 18.000 IU/kg, Vitamin D: 1.500 IU/kg, Vitamin E: 150 mg/kg, Vitamin C: 200 mg/kg Glukozamin: 600 mg/kg, Kondroitin: 400 mg/kg Bakır (sülfat): 15 mg/kg, Çinko(sülfat): 80 mg/kg çinko (şelat): 20mg/kg, Manganez: 27mg/kg Selenyum: 0.26 mg/kg

● 15 kg - 2,5 kg



Mystic Yetişkin Köpek Maması Kuzu&Piriçli

İçindekiler: İşlenmiş hayvansal protein kaynağı (%40), (işlenmiş kuzu proteini min %15), taze kuzu(%10), piriç (%25), bezelye, tavuk yağı, patates, lif , hayvansal yağlar, bira mayası, hidrolize tavuk ciğeri, nükleotit maya proteini, prebiyotik mannan oligo sakkaritler, deniz yosunu, kabak, havuç,nar, yaban mersini tozu, yucca ekstratı, pisilyum, vitamin ve mineraller.

Takviyeler/kg: Vitamin A: 18.000 IU/kg, Vitamin D: 1.500 IU/kg, Vitamin E: 150 mg/kg, Vitamin C: 200 mg/kg Glukozamin: 600 mg/kg, Kondroitin: 400 mg/kg Bakır (sülfat): 15 mg/kg, Çinko(sülfat): 80 mg/kg çinko (şelat): 20mg/kg, Manganez: 27mg/kg Selenyum: 0.26 mg/kg

Analiz Değerleri: Nem: 10% protein: 26%, yağ: 14% kül: 8 %, selüloz: 4 %, Omega 6: 3,40% Omega 3: 0,70 %

● 15 kg - 2,5 kg



Mystic Büyük Irk Yetişkin Köpek Maması Kuzu&Piriçli

İçindekiler: İşlenmiş hayvansal protein kaynağı (%40),(işlenmiş kuzu proteini min %15), taze kuzu(%10), piriç (%25), bezelye, tavuk yağı, patates, lif , hayvansal yağlar, bira mayası, hidrolize tavuk ciğeri, nükleotit maya proteini, prebiyotik mannan oligo sakkaritler, deniz yosunu, kabak, havuç,nar, yaban mersini tozu, yucca ekstratı, pisilyum, vitamin ve mineraller.

Takviyeler/kg: Vitamin A: 20.000 IU/kg Vitamin D: 1.350 IU/kg, Vitamin E: 350 mg/kg Vitamin C: 25 mg/kg, Glukozamin: 600 mg/kg Kondroitin: 400 mg/kg, Bakır (sülfat): 15 mg/kg çinko(sülfat): 80 mg/kg, çinko (şelat): 20mg/kg, Manganez: 27mg/kg, Selenyum: 0.26 mg/kg

Analiz Değerleri: Nem: 10 %, protein: 26 %, yağ: 14% kül: 8 %, selüloz: 4 %, Omega 6: 3,40 %, Omega 3: 0,70 %

● 15 + 2 kg



MYSTIC



QR KODU OKUTARAK

Diğer ürün çeşitlerimizi görebilir ve detaylı bilgi alabilirsiniz.

YAŞ MAMALAR

Mystic®
Gezmişten Gelen Lezzet...



Mystic Jöleli Yavru Kedi Maması Tavuklu

Dilimli parçalar % 80 et ve hayvansal yan ürünler içerir (%70 tavuk eti, %15 Tavuk Ciğeri, %15 Akciğer), bitkisel ürünler, mineral ve vitaminler. Renklendirici ve koruyucu içermez. (Dilimli parçalar genelde ürünün %45 idir.) Proteinin %100'ü hayvansal kaynaklıdır.

● 400 gr

Analitik Bileşenler: Protein %8,4, Yağ %4, Lif %0,45, Nem %80, Kül %2,2

Besinsel Takviyeler: Taurine (3a370) 1.000 mg/kg, Vitamin D3 (3a671) 130 IU/kg, Vitamin E (3a700) 40 mg/kg, Demir (sulphate) (3b103) 21 mg/kg, Bakır (sulphate) (3b405) 2,7 mg/kg, Manganez (oxide) (3b502) 2,7 mg/kg, Çinko (sulphate) (3b605) 20 mg/kg, Iyot (3b202) 0,5 mg/kg.



Mystic Jöleli Yetişkin Kedi Maması Balıklı

Dilimli parçalar % 80 et ve hayvansal yan ürünler içerir (%60 tavuk eti, %40 mezzit.), bitkisel ürünler, mineral ve vitaminler. Renklendirici ve koruyucu içermez. (Dilimli parçalar genelde ürünün %45 idir.) Proteinin %100'ü hayvansal kaynaklıdır.

● 400 gr

Analitik Bileşenler: Protein %8, Yağ %4, Lif %0,45, Nem %80, Kül %2,2

Besinsel Takviyeler: Taurine (3a370) 700 mg/kg, Vitamin A (3a672a) 2000 IU/kg, Vitamin D3 (3a671) 150 IU/kg, Vitamin E (3a700) 45 mg/kg, Choline Chloride (3a890) 300 mg/kg, Demir (sulphate) (3b103) 27 mg/kg, Bakır (sulphate) (3b405) 2 mg/kg, Manganez (oxide) (3b502) 2 mg/kg, Çinko (sulphate) (3b605) 25 mg/kg, Iyot (3b202) 0,45 mg/kg



Mystic Jöleli Kısırlaştırılmış Kedi Maması Somonlu

Dilimli parçalar % 80 et ve hayvansal yan ürünler içerir (%60 tavuk eti, %25 somon eti, %15 mezzit.), bitkisel ürünler, mineral ve vitaminler. Renklendirici ve koruyucu içermez. (Dilimli parçalar genelde ürünün %45 idir.)

● 400 gr

Analitik Bileşenler: Protein %8,4, Yağ %3,6, Lif %0,47, Nem %80, Kül %2,2

Besinsel Takviyeler: Taurine (3a370) 700 mg/kg, Vitamin A (3a672a) 2000 IU/kg, Vitamin D3 (3a671) 150 IU/kg, Vitamin E (3a700) 45 mg/kg, Choline Chloride (3a890) 300 mg/kg, Demir (sulphate) (3b103) 27 mg/kg, Bakır (sulphate) (3b405) 2 mg/kg, Manganez (oxide) (3b502) 2 mg/kg, Çinko (sulphate) (3b605) 25 mg/kg, Iyot (3b202) 0,45 mg/kg.



Mystic Jöleli Yavru Kedi Maması Tavuklu

Dilimli parçalar % 80 et ve hayvansal yan ürünler içerir (%70 tavuk eti, %15 Tavuk Ciğeri, %15 Akciğer), bitkisel ürünler, mineral ve vitaminler. Renklendirici ve koruyucu içermez. (Dilimli parçalar genelde ürünün %50 sidir.) Proteinin %100'ü hayvansal kaynaklıdır.

● 85 gr

Analitik Bileşenler: Protein %8,8, Yağ %4,2, Lif %0,5, Nem %80, Kül %2,3

Besinsel Takviyeler: Taurine (3a370) 1000 mg/kg, Vitamin D3 (3a671) 130 IU/kg, Vitamin E (3a700) 40 mg/kg, Demir (sulphate) (3b103) 21 mg/kg, Bakır (sulphate) (3b405) 2,7 mg/kg, Manganez (oxide) (3b502) 2,7 mg/kg, Çinko (sulphate) (3b605) 20 mg/kg, Iyot (3b202) 0,5 mg/kg.



Mystic Jöleli Yetişkin Kedi Maması Tavuk Ciğeri

Dilimli parçalar % 80 et ve hayvansal yan ürünler içerir (%50 tavuk eti, %30 tavuk ciğeri, %10 dalak, %10 akciğer), bitkisel ürünler, mineral ve vitaminler. Renklendirici ve koruyucu içermez. (Dilimli parçalar genelde ürünün %50 sidir.) Proteinin %100'ü hayvansal kaynaklıdır.

● 85 gr

Analitik Bileşenler: Protein %8,4, Yağ %4,2, Lif %0,5, Nem %80, Kül %2,3

Besinsel Takviyeler: Taurine (3a370) 700 mg/kg, Vitamin A (3a672a) 2000 IU/kg, Vitamin D3 (3a671) 150 IU/kg, Vitamin E (3a700) 45 mg/kg, Choline Chloride (3a890) 300 mg/kg, Iron (sulphate) (3b103) 27 mg/kg, Copper (sulphate) (3b405) 2 mg/kg, Manganez (oxide) (3b502) 2 mg/kg, Zinc (sulphate) (3b605) 25 mg/kg, Iodine (3b202) 0,45 mg/kg.



Mystic Jöleli Kısırlaştırılmış Kedi Maması Somonlu

Dilimli parçalar % 80 et ve hayvansal yan ürünler içerir (%60 tavuk eti, %25 somon eti, %15 mezzit), bitkisel ürünler, mineral ve vitaminler. Renklendirici ve koruyucu içermez. (Dilimli parçalar genelde ürünün %50 sidir.) Proteinin %100'ü hayvansal kaynaklıdır.

● 85 gr

Analitik Bileşenler: Protein %8,8, Yağ %3,8, Lif %0,53, Nem %80, Kül %2,3

Besinsel Takviyeler: Taurine (3a370) 700 mg/kg, Vitamin A (3a672a) 2000 IU/kg, Vitamin D3 (3a671) 150 IU/kg, Vitamin E (3a700) 45 mg/kg, Choline Chloride (3a890) 300 mg/kg, Demir (sulphate) (3b103) 27 mg/kg, Bakır (sulphate) (3b405) 2 mg/kg, Manganez (oxide) (3b502) 2 mg/kg, Çinko (sulphate) (3b605) 25 mg/kg, Iyot (3b202) 0,45 mg/kg



Mystic Jöleli Yavru Köpek Maması Kuzulu

Dilimli parçalar % 80 et ve hayvansal yan ürünler içerir (%50 tavuk eti, %25 kuzu eti, %10 dalak, %15 Akciğer, bitkisel ürünler, mineral ve vitaminler. Renklendirici ve koruyucu içermez. (Dilimli parçalar genelde ürünün %45 idir.) Proteinin %100'ü hayvansal kaynaklıdır.

● 400 gr

Analitik Bileşenler: Protein %8,4, Yağ %4, Lif %0,45, Nem %80, Kül %2,2

Besinsel Takviyeler: Vitamin D3 (3a671) 180 IU/kg, Vitamin E (3a700) 25 mg/kg, Demir (sulphate) (3b103) 22 mg/kg, Bakır (sulphate) (3b405) 3,3 mg/kg, Manganez (oxide) (3b502) 1,5 mg/kg, Çinko (sulphate) (3b605) 25 mg/kg, Iyot (3b202) 0,35 mg/kg.



Mystic Jöleli Yetişkin Köpek Maması Biftekli

Dilimli parçalar % 80 et ve hayvansal yan ürünler içerir (%50 tavuk eti, %25 siğir eti, %10 dalak, %15 Akciğer, bitkisel ürünler, mineral ve vitaminler. Renklendirici ve koruyucu içermez. (Dilimli parçalar genelde ürünün %45 idir.) Proteinin %100'ü hayvansal kaynaklıdır.

● 400 gr

Analitik Bileşenler: Protein %8, Yağ %4, Lif %0,45, Nem %80, Kül %2,2

Besinsel Takviyeler: Vitamin A (3a672a) 2000 IU/kg, Vitamin D3 (3a671) 200 IU/kg, Vitamin E (3a700) 20 mg/kg, Choline Chloride (3a890) 450 mg/kg, Demir (sulphate) (3b103) 20 mg/kg, Bakır (sulphate) (3b405) 3 mg/kg, Manganez (oxide) (3b502) 2,5 mg/kg, Çinko (sulphate) (3b605) 30 mg/kg, Iyot (3b202) 0,40 mg/kg.



Mystic Jöleli Yetişkin Köpek Maması Somonlu

Dilimli parçalar % 80 et ve hayvansal yan ürünler içerir (%60 tavuk eti, %25 somon, %15 mezzit, bitkisel ürünler, mineral ve vitaminler. Renklendirici ve koruyucu içermez. (Dilimli parçalar genelde ürünün %45 idir.) Proteinin %100'ü hayvansal kaynaklıdır.

● 400 gr

Analitik Bileşenler: Protein %8, Yağ %4,5, Nem %80, Kül %2,2

Besinsel Takviyeler: Vitamin A (3a672a) 2000 IU/kg, Vitamin D3 (3a671) 200 IU/kg, Vitamin E (3a700) 20 mg/kg, Choline Chloride (3a890) 450 mg/kg, Demir (sulphate) (3b103) 20 mg/kg, Bakır (sulphate) (3b405) 3 mg/kg, Manganez (oxide) (3b502) 2,5 mg/kg, Çinko (sulphate) (3b605) 30 mg/kg, Iyot (3b202) 0,40 mg/kg.



Mystic Pate Yavru Kedi Maması Tavuklu

Et ve hayvansal yan ürünler %96 (%96 tavuk eti, %20 Tavuk Ciğeri, %10 Akciğer, %1 tapyoka, %1 mineral ve vitaminler. Renklendirici, koruyucu içermez. protein kaynağının %100 ü hayvansal ürünlerden elde edilir.

● 400 gr

Analitik Bileşenler: Protein 8,8 %, Yağ 5,5%, Lif 0,75%, Nem 76%, Kül 2,2%

Besinsel Takviyeler: Taurine (3a370) 1.000 mg/kg, Vitamin D3 (3a671) 130 IU/kg, Vitamin E (3a700) 40 mg/kg, Demir (sulphate) (3b103) 21 mg/kg, Bakır (sulphate) (3b405) 2,7 mg/kg, Manganez (oxide) (3b502) 2,7 mg/kg, Çinko (sulphate) (3b605) 20 mg/kg, Iyot (3b202) 0,5 mg/kg.



Mystic Pate Yetişkin Kedi Maması Tavuk Ciğeri

Et ve hayvansal yan ürünler %96 (%45 tavuk eti, 35 %Tavuk Ciğeri, %15 Akciğer, %5 dalak), %1 tapyoka, %1 mineral ve vitaminler. Renklendirici, koruyucu içermez. protein kaynağının %100 ü hayvansal ürünlerden elde edilir.

● 400 gr

Analitik Bileşenler: Protein 8,5 %, Yağ 5,5%, Lif 0,75%, Nem 76%, Kül 2,2%

Besinsel Takviyeler: Taurine (3a370) 700 mg/kg, Vitamin A (3a672a) 2000 IU/kg, Vitamin D3 (3a671) 150 IU/kg, Vitamin E (3a700) 45 mg/kg, Choline Chloride (3a890) 300 mg/kg, Demir (sulphate) (3b103) 27 mg/kg, Bakır (sulphate) (3b405) 2 mg/kg, Manganez (oxide) (3b502) 2 mg/kg, Çinko (sulphate) (3b605) 25 mg/kg, Iyot (3b202) 0,45 mg/kg.



Mystic Pate Kısırlaştırılmış Yetişkin Kedi Maması Somonlu

Et ve hayvansal yan ürünler %96 (%50 tavuk eti, %40 balık -Mezzit, %10 Somon), %1 tapyoka, %1 mineral ve vitaminler. Renklendirici, koruyucu içermez. Protein kaynağının %100 ü hayvansal ürünlerden elde edilir.

● 400 gr

Analitik Bileşenler: Protein 8,8 %, Yağ 5%, Lif 0,8%, Nem 76%, Kül 2,2%

Besinsel Takviyeler: Taurine (3a370) 700 mg/kg, Vitamin A (3a672a) 2000 IU/kg, Vitamin D3 (3a671) 150 IU/kg, Vitamin E (3a700) 45 mg/kg, Choline Chloride (3a890) 300 mg/kg, Iron (sulphate) (3b103) 27 mg/kg, Copper (sulphate) (3b405) 2 mg/kg, Manganez (oxide) (3b502) 2 mg/kg, Zinc (sulphate) (3b605) 25 mg/kg, Iodine (3b202) 0,45 mg/kg.



Mystic Pate Yavru Köpek Maması Biftekli

Et ve hayvansal yan ürünler %96 (%35 tavuk eti, %35 siğir eti, %5 Karaciğer, %15 Akciğer, %10 dalak), %1 tapyoka, %1 mineral ve vitaminler. Renklendirici, koruyucu içermez. protein kaynağının %100 ü hayvansal ürünlerden elde edilir.

● 400 gr

Analitik Bileşenler: Protein 8,8 %, Yağ 5,5%, Lif 0,75%, Nem 76%, Kül 2,2%

Besinsel Takviyeler: Vitamin D3 (3a671) 180 IU/kg, Vitamin E (3a700) 25 mg/kg, Demir (sulphate) (3b103) 22 mg/kg, Bakır (sulphate) (3b405) 3,3 mg/kg, Manganez (oxide) (3b502) 1,5 mg/kg, Çinko (sulphate) (3b605) 25 mg/kg, Iyot (3b202) 0,35 mg/kg.



Mystic Pate Yetişkin Köpek Maması Kuzulu

Et ve hayvansal yan ürünler %96 (%35 tavuk eti, %35 Kuzu eti, %5 Karaciğer, %15 Akciğer, %10 dalak), %1 tapyoka, %1 mineral ve vitaminler. Renklendirici, koruyucu içermez. protein kaynağının %100 ü hayvansal ürünlerden elde edilir.

● 400 gr

Analitik Bileşenler: Protein 8,5 %, Yağ 5,5%, Lif 0,75%, Nem 76%, Kül 2,2%

Besinsel Takviyeler: Vitamin A (3a672a) 2000 IU/kg, Vitamin D3 (3a671) 200 IU/kg, Vitamin E (3a700) 20 mg/kg, Choline Chloride (3a890) 450 mg/kg, Demir (sulphate) (3b103) 20 mg/kg, Bakır (sulphate) (3b405) 3 mg/kg, Manganez (oxide) (3b502) 2,5 mg/kg, Çinko (sulphate) (3b605) 30 mg/kg, Iyot (3b202) 0,40 mg/kg.



Mystic Pate Yetişkin Köpek Maması Somonlu

Et ve hayvansal yan ürünler %96 (%50 tavuk eti, %40 balık -Mezzit, %10 Somon), %1 tapyoka, %1 mineral ve vitaminler. Renklendirici, koruyucu içermez. Protein kaynağının %100 ü hayvansal ürünlerden elde edilir.

● 400 gr

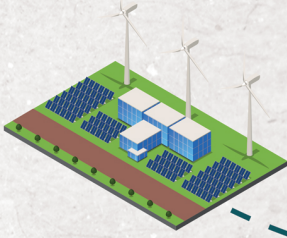
Analitik Bileşenler: Protein 8,5 %, Yağ 5,5%, Lif 0,75%, Nem 76%, Kül 2,2%

Besinsel Takviyeler: Vitamin A (3a672a) 2000 IU/kg, Vitamin D3 (3a671) 200 IU/kg, Vitamin E (3a700) 20 mg/kg, Choline Chloride (3a890) 450 mg/kg, Demir (sulphate) (3b103) 20 mg/kg, Bakır (sulphate) (3b405) 3 mg/kg, Manganez (oxide) (3b502) 2,5 mg/kg, Çinko (sulphate) (3b605) 30 mg/kg, Iyot (3b202) 0,40 mg/kg.



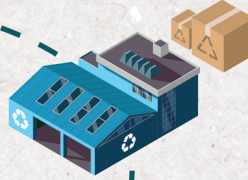
Mystic®
Geçmişten Gelen Lezzet...

Daha iyi bir gelecek hepimizin sorumluluğu



- **Fabrikalarımız güneşten güç alıyor!**
Kullandığımız enerjinin %40'a varan kısmı doğrudan güneş enerjisinden geliyor.

- **2025 itibarıyla ambalajlarımızı geri dönüştürebilir hale getirmeye başlıyoruz.** Çünkü gelecek için sorumluluk almak kim olduğumuzun bir parçasıdır.



- **Karbon ayak izimizi ölçerek,** hem bir adım ileri gidiyoruz hem de evcil dostlarımıza sağlıklı ve doğal mamalar sunmak için kararlılıkla yola devam ediyoruz. Hayvan dostlarımızın mutluluğu kadar, gezegenimizin sağlığı da bizim için değerli!



- Daha iyi bir dünyaya olan bağlılığımız sınır tanımıyor: **2030 yılına kadar, dögüsel ekonomi ilkelerine uygun olarak sıfır atık üretim standartlarına ulaşmayı taahhüt ediyoruz.**



HERMOS

OSB mah. Organize Sanayi Bulvarı
304. Sok.
No: 5 Salihli/Manisa

✉ info@hermos.com.tr

🌐 www.hermospet.com.tr



DAHA FAZLA BİLGİ
İÇİN OKUTUNUZ



OSB mah. Organize Sanayi Bulvarı
304. Sok.
No: 6/1 Salihli/Manisa

✉ info@petkonkonserve.com

🌐 www.petkonkonserve.com